



# HEKREATIONS®



## MÁSCARA DE ONI / HANNYA



## INSTRUCCIONES



**IMPRIMIR.** Nuestras máscaras han sido diseñadas para que se adapten más o menos a la cabeza de un adulto medio, y deben ser impresas en el tamaño actual, en un A4 o en una carta de EEUU, con un gramaje mínimo de 150 gr / m<sup>2</sup> (para que al montarla sea robusta), a una cara por hoja.

No modifiques las dimensiones del PDF para llenar todo el papel en los ajustes de impresión, asegúrate de que la escala está al 100%. En la próxima página tienes una línea roja de 10 cm, comprueba que mide lo mismo para garantizar que has impreso las plantillas correctamente.



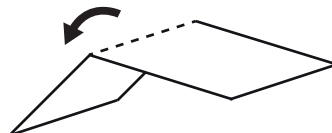
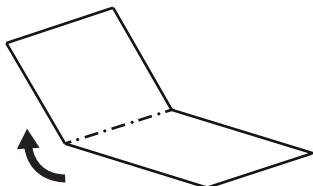
**CORTAR.** Unas tijeras y un cutter serán tus mejores aliados en este paso. Nosotros solemos utilizar las tijeras para recortar las plantillas del folio, siguiendo las líneas continuas de fuera, y dejamos el cutter para las partes más complicadas donde no hay mucho espacio para maniobrar, como líneas con giros más bruscos, agujeros internos de las propias plantillas, etc.



**DOBLAR.** Una regla, un cartabón o una escuadra te servirá, siempre y cuando no sea demasiado gruesa. Debes de tener en cuenta que:

Los pliegues con líneas discontinuas y puntos (- · - · - · -) se doblan hacia dentro.

Los pliegues con líneas discontinuas (- - - - -) se doblan hacia fuera.



**PEGAR.** El pegamento en barra, como el de la marca Pritt o similar, es ideal para esta parte. Para montar la máscara es tan fácil como pegar las parejas de números entre sí (1-1, 14-14, 27-27...), siguiendo el orden de las piezas (clasificadas con #) de forma ascendente: #1, #2, #3, #4...



**PERSONALIZAR.** Dejamos la parte más creativa en tus manos, ¡puedes hacer lo que quieras! Desde dejar la máscara simplemente montada, a pintarla con sprays y darle tu toque con pinceles. Por si te sirve de ayuda, al final de este documento encontrarás una guía de personalización con los colores según las piezas / páginas.



¿Necesitas una explicación más detallada?  
¿Quieres hacer la máscara para niños?  
¡Escanea el código QR!



¿Tienes alguna duda? Consulta  
nuestras Preguntas Frecuentes.  
¡Escanea el código QR!



Por cada máscara que compres, nosotros plantamos un árbol.

Más información en - [hekcreations.com/nuestro-bosque](https://hekcreations.com/nuestro-bosque)



¡Síguenos en Instagram & TikTok (@hekcreations) para no perderte próximos lanzamientos!

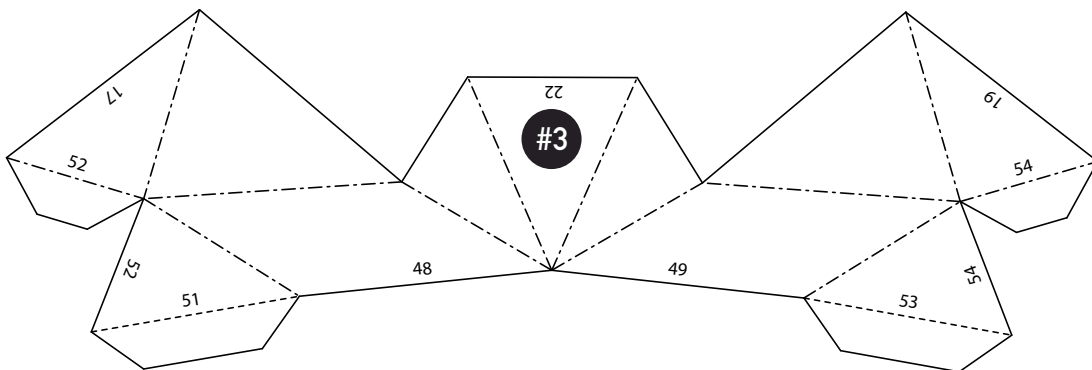
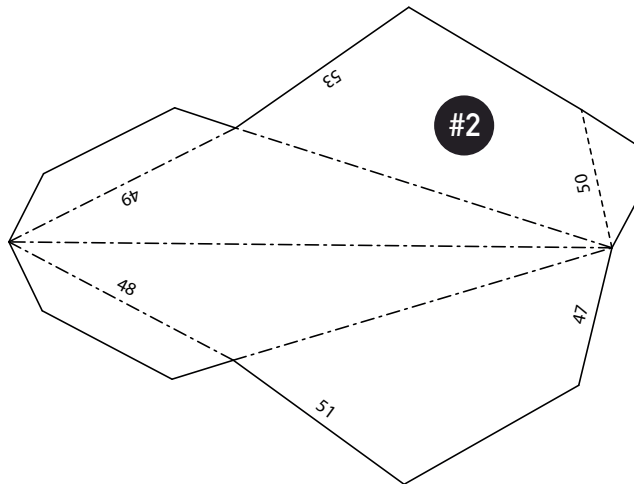
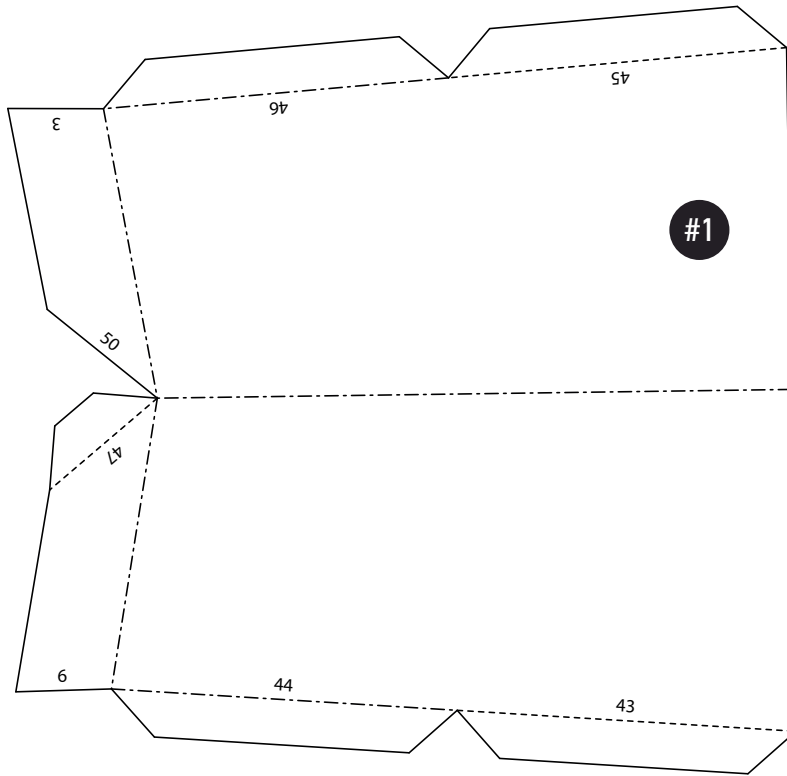
Comparte tus fotos y vídeos con nuestros diseños utilizando el hashtag [#hekcreations](https://www.instagram.com/explore/tags/hekcreations) ❤️



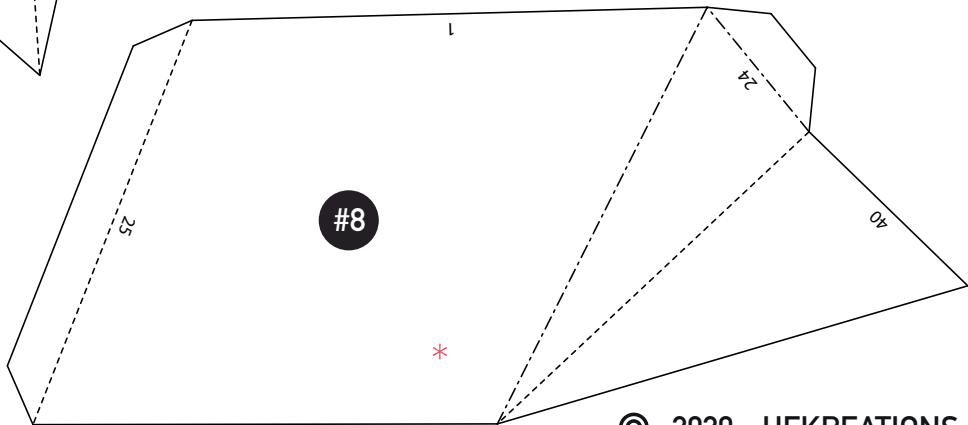
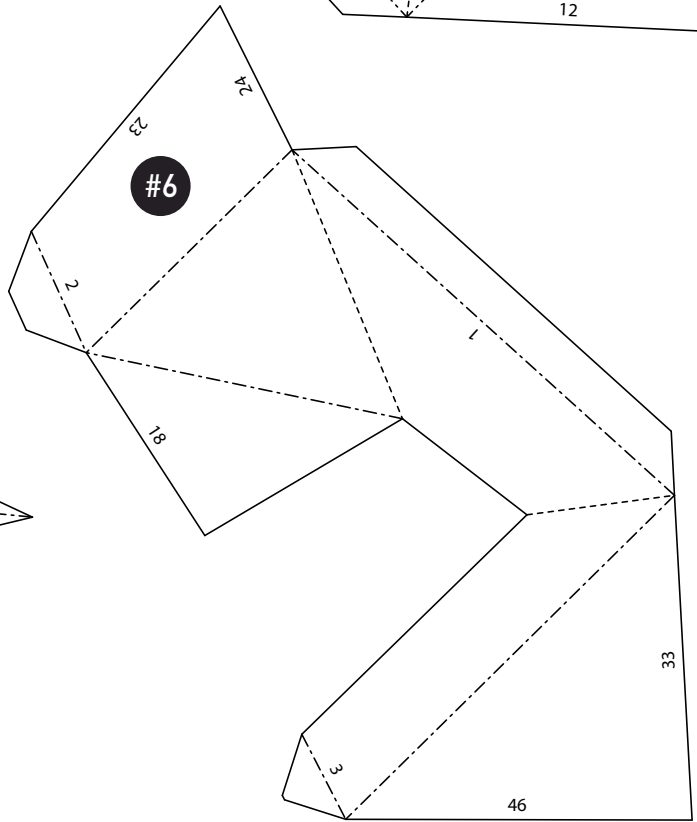
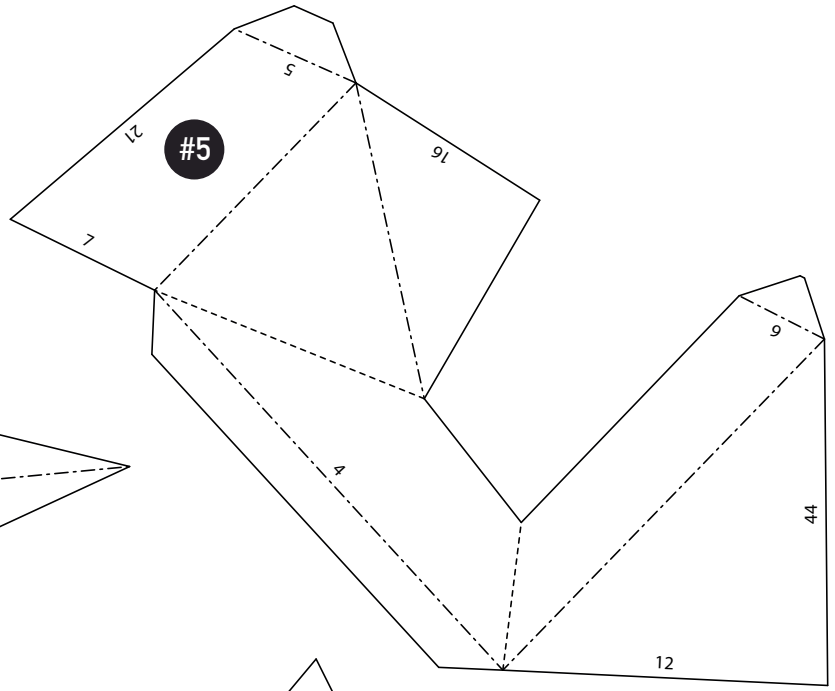
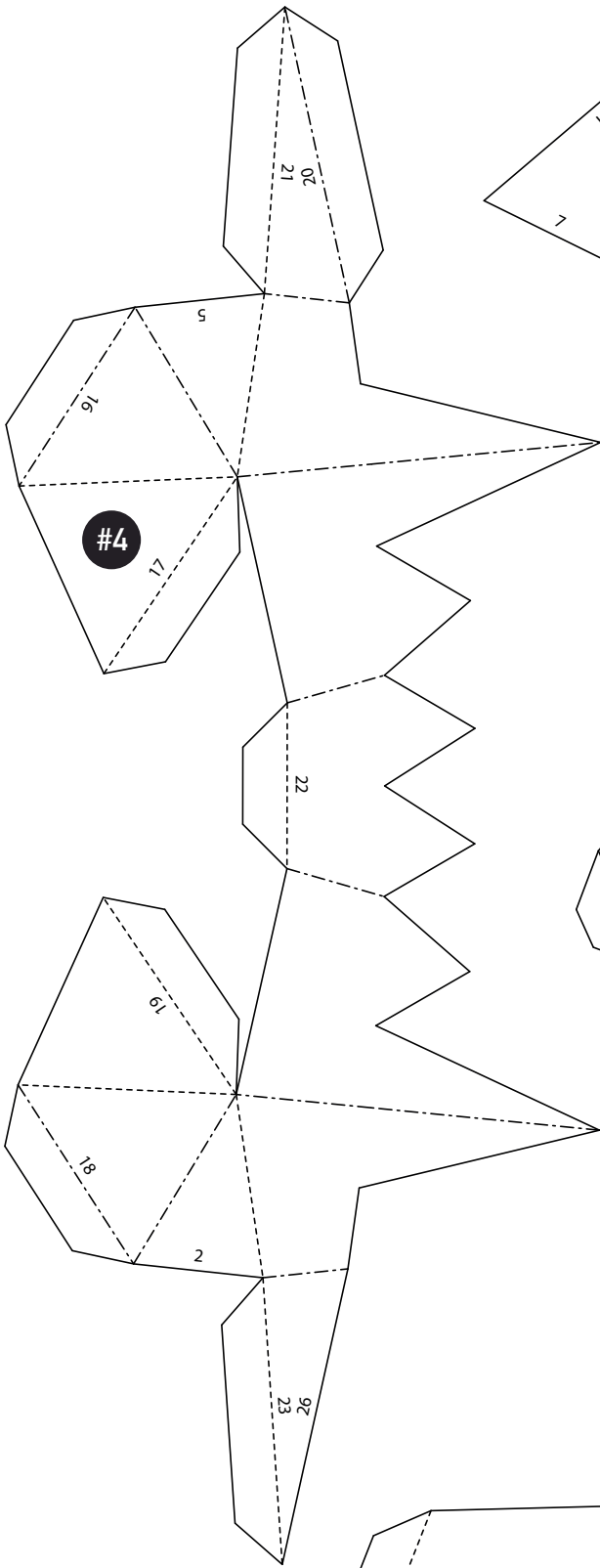
Nuestros diseños están protegidos por derechos de autor y están destinados exclusivamente para uso personal. La venta o distribución de este archivo, así como el uso comercial no autorizado, constituyen delitos contra la propiedad intelectual.

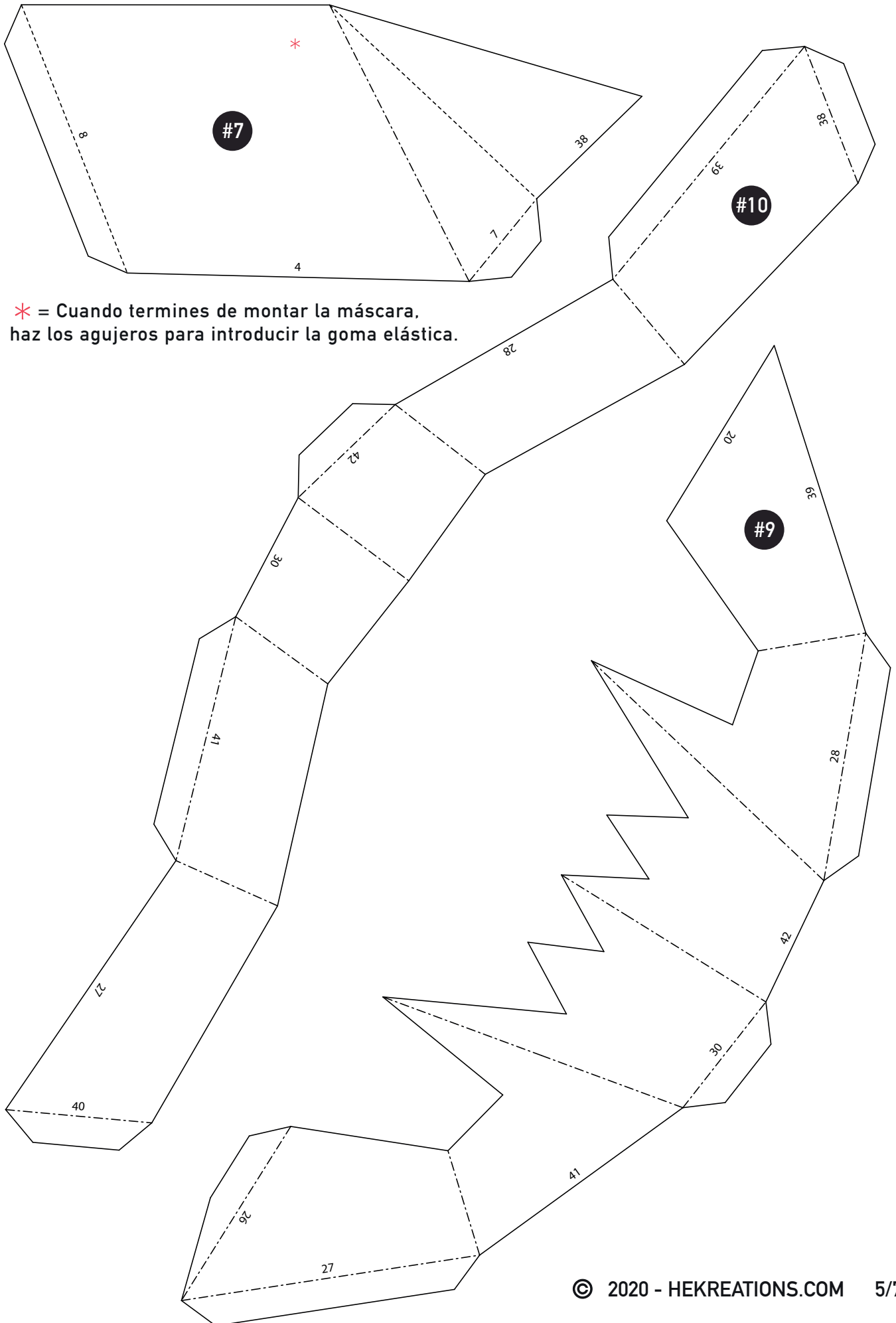
¿Quieres utilizar esta máscara en TV, publicidad, evento promocional, videoclip, etc?  
¡Escanea el código QR que tienes a la derecha y rellena el formulario de la web!



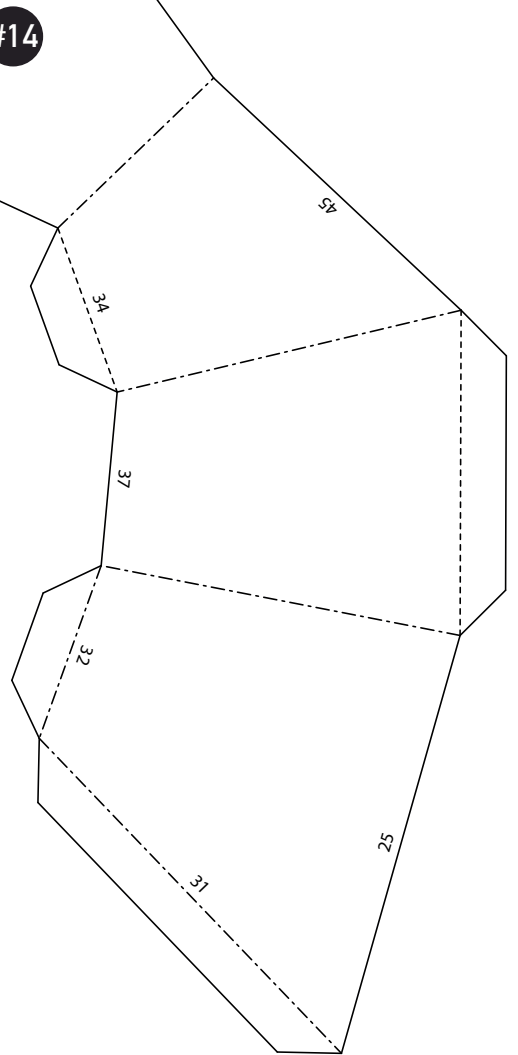
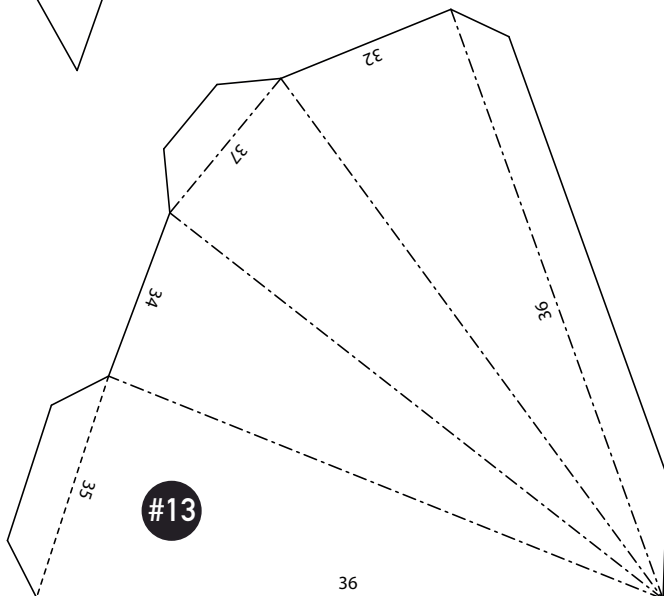
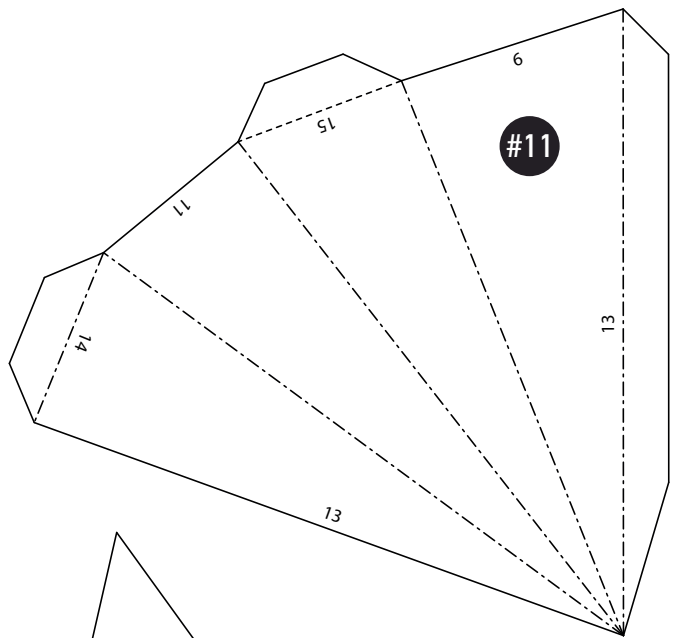
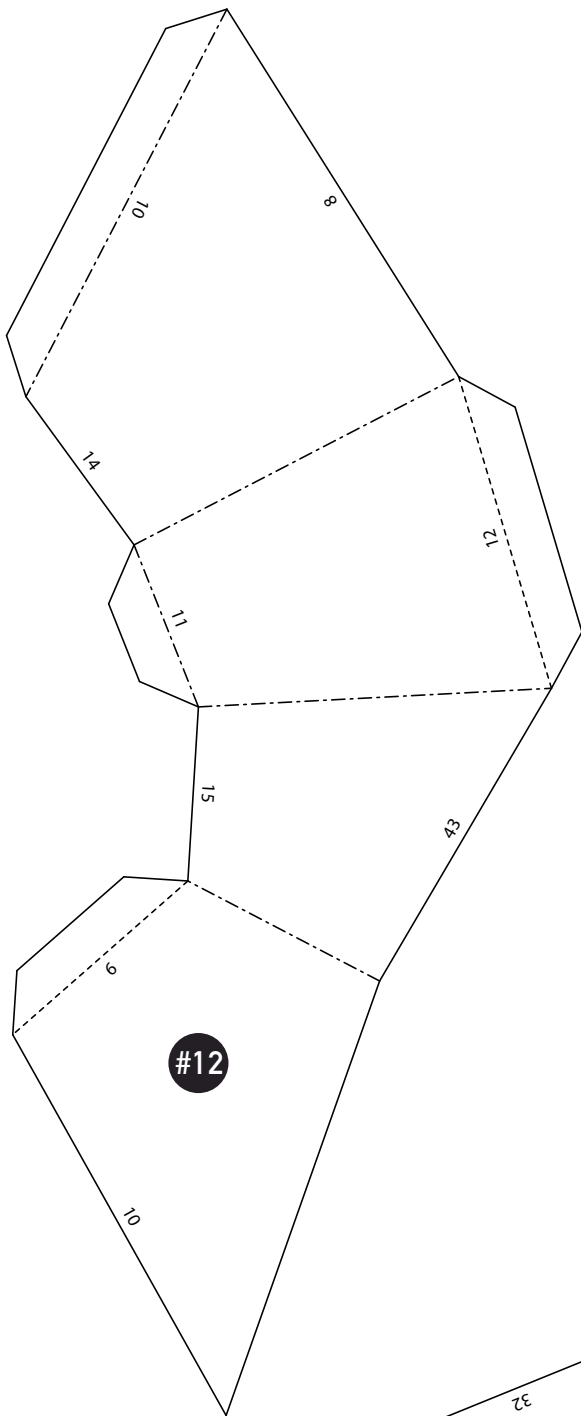


← Escala 100% = 10 cm →





\* = Cuando termines de montar la máscara,  
haz los agujeros para introducir la goma elástica.





## ¿Quieres personalizar la máscara a nuestra manera?

Para que tu máscara tenga los mismos colores, puedes:

- a) Imprimir las páginas con papel o cartulina en los colores deseados.
- b) Pintar las piezas (cortadas y dobladas previamente) con sprays de pintura en los colores deseados.



### COLORES



### PIEZAS



### PÁGINAS

**Rojo**

De la #1 a la #10

De la 3 a la 5

**Oro**

De la #11 a la #14

6

Para hacer los arañazos en la máscara, utilizamos una mezcla de pintura acrílica con un poco de agua que aplicamos con una brocha. Puedes ver cómo lo hacemos en el vídeo cuyo código QR está más abajo.

## ¿Necesitas ayuda? ¡Echa un vistazo a nuestro vídeo tutorial!



¡ESCANÉAME!